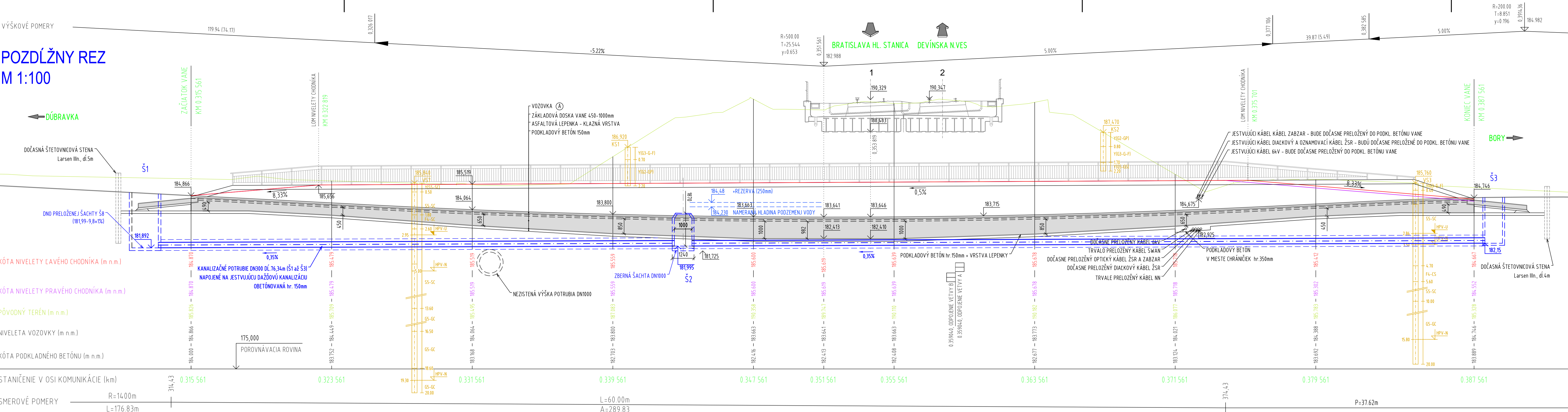
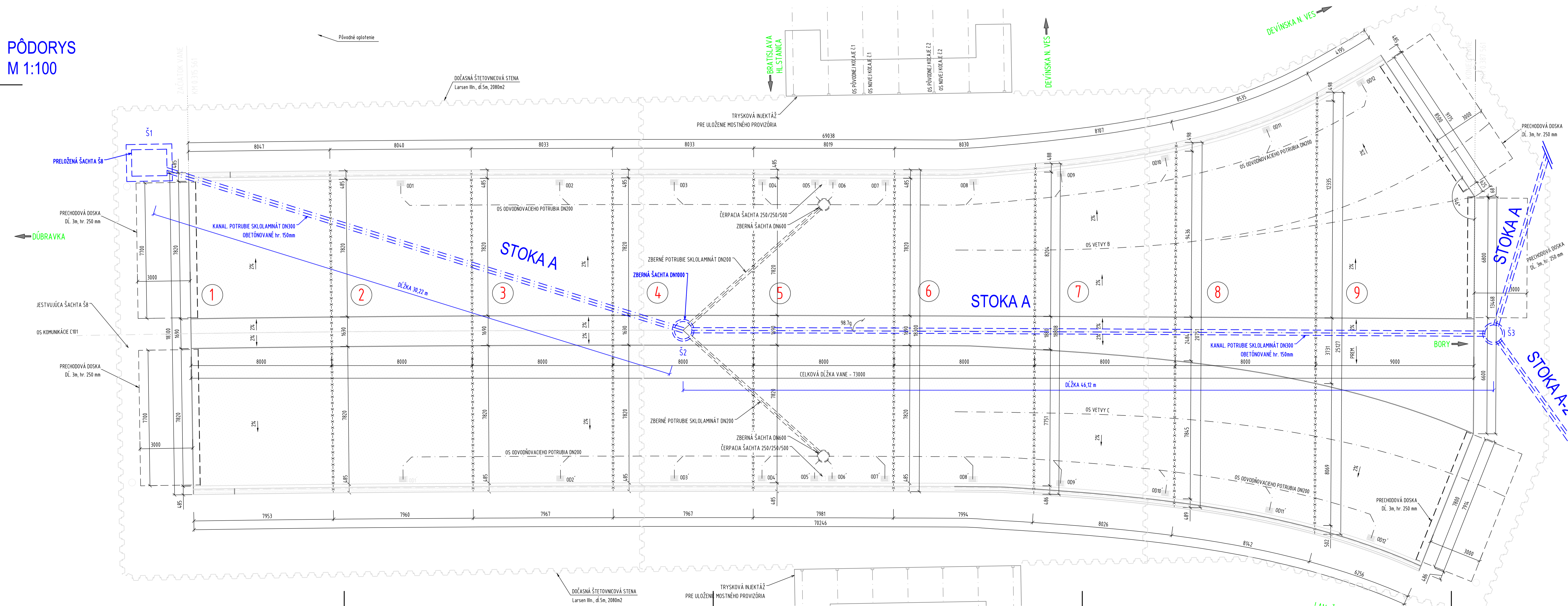


VÝŠKOVÉ POMERY

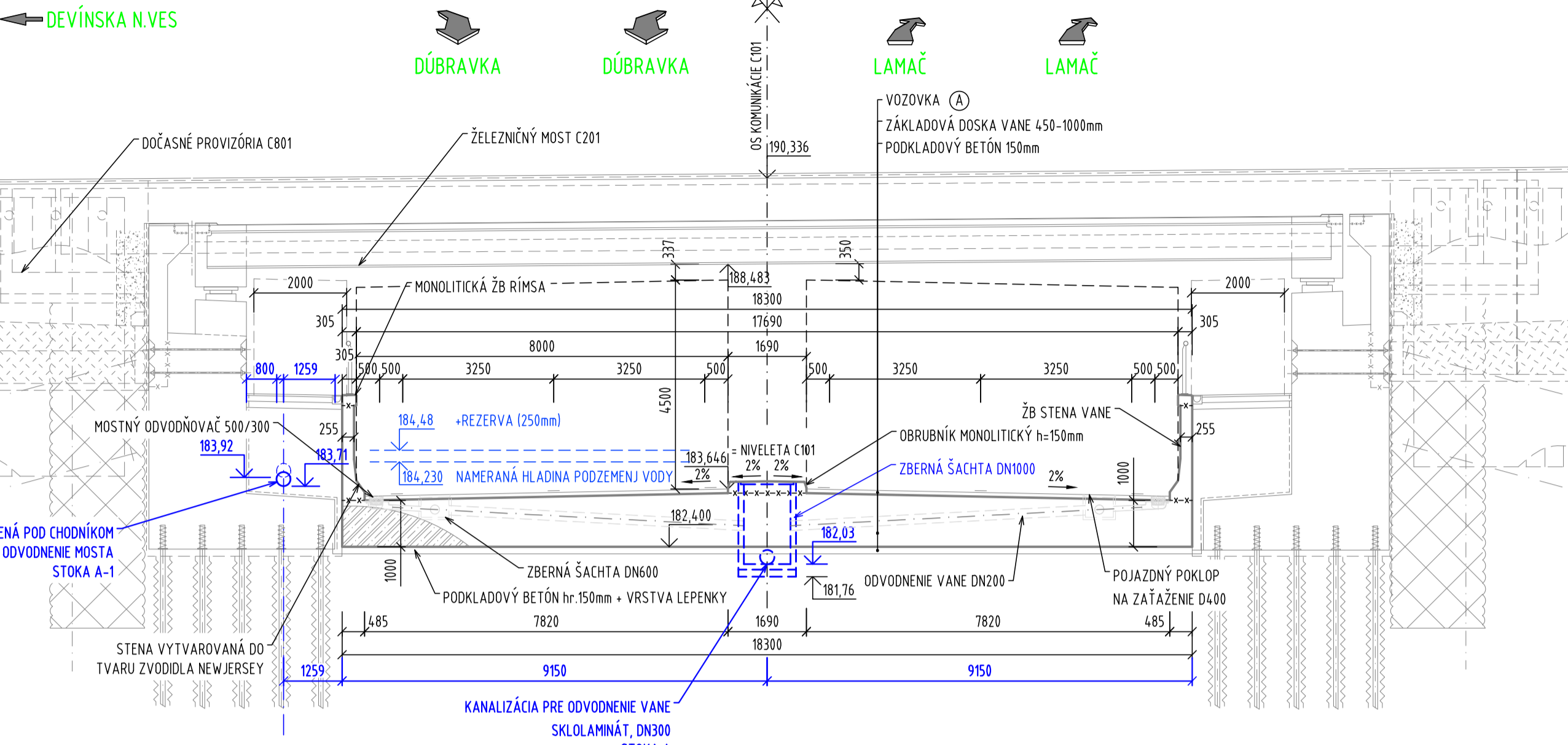
POZDĹŽNY REZ
M 1:100



PÔDORYS
M 1:100



PRIEČNY REZ V OSI KOĽAJE č.1
M 1:100



SÚVISIACE OBJEKTY

- C001 Príprava územia a demolicie
- C010 Vegetačné úpravy
- C101 Predĺženie Saratovskej ulice
- C101.1 Chodník pozdĺž predĺženia Saratovskej ulice
- C201 Žel. most na trati Bratislava Hl. st. - Kúty v žkm 46,504 nad predĺžením Saratovskej
- C404 Prieložka 6 kV kábla ZSR
- C455 Prieložka diaľkového optického kábla ZSR
- C456 Prieložka diaľkového optického kábla ZSR
- C457 Prieložka transformovne ZSR
- C501 Kanalizácia cesty predĺženia Saratovskej ul.
- C502 Kanalizácia tesniacej vane na predĺžení Saratovskej ul.
- C504 Úprava kanalizácie v križovatke Saratovská - II/505
- C506 Ochrana kanalizácie DN1000 pod tesnacou vlnou
- C502.2 SVIČAN - ochrana a prekládka optického kábla
- C652 Verejné osvetlenie predĺženia Saratovskej ul. - km 0,3 - KÚ
- C691 CDS križovatky Saratovská - II/505
- C701 Prieložka VTL plynovodu DN 200
- C801 Provizória žel. most na trati Bratislava Hl. st. - Kúty v žkm 46,504 nad predĺžením Saratovskej

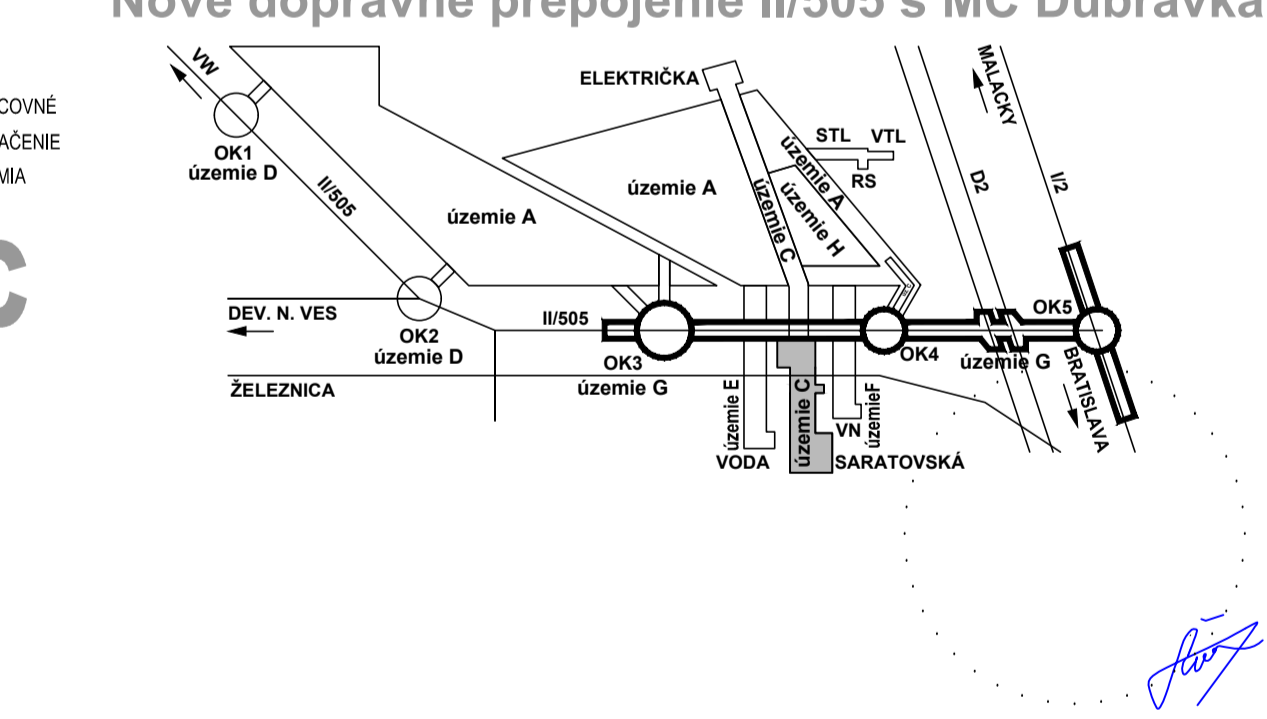
LEGENDA:

- riešený objekt C502
- riešené v objekte vane objekt C202
- súvisiace objekty

ZMENY DOKUMENTÁCIE			
Žena			
Index	Dátum	Meno - Podpis	Text zmeny



RIEŠENÁ ZÓNA



Manažér projektu:	Ing. Ján Kubík		
GENERÁLNY PROJEKTANT STAVBY			
Základové číslo:	1514	Stupeň - učeľ:	DSP
Objekt:	Tisňavská cesta 27, 831 04 BRATISLAVA Ing. Štefan Podmanický		
Manažér projektu:	Ing. Ján Kubík		
Hlavný inžinier projektu:	Ing. Marek Šmelk		
Zodpovedný projektant objektu:	Ing. Jaroslav Švec		
Namietol - vypracoval:	Ing. Jaroslav Švec		
Kontroloval:	Ing. Marek Šmelk		
Mesto stavby:	Bratislava	Okres:	Bratislava IV
Základové číslo: 1514 Dátum: 01/2016 Stupeň - učeľ: DSP Počet listov: 10KX4 (B2) Mierka: 1:100 Súprava: E Príloha: 6			
NOVÉ DOPRAVNÉ PREPOJENIE II/505 S MČ DÚBRAVKA			
Objekt (od):	C502 Kanalizácia tesniacej vane na predĺžení Saratovskej ul.		
Nové prílohy:	Odvodnenie tesniacej vane		
Doplňujúce náznaky:	1514 DSP C502_08 (Odvodnenie tesniacej vane.dwg)		